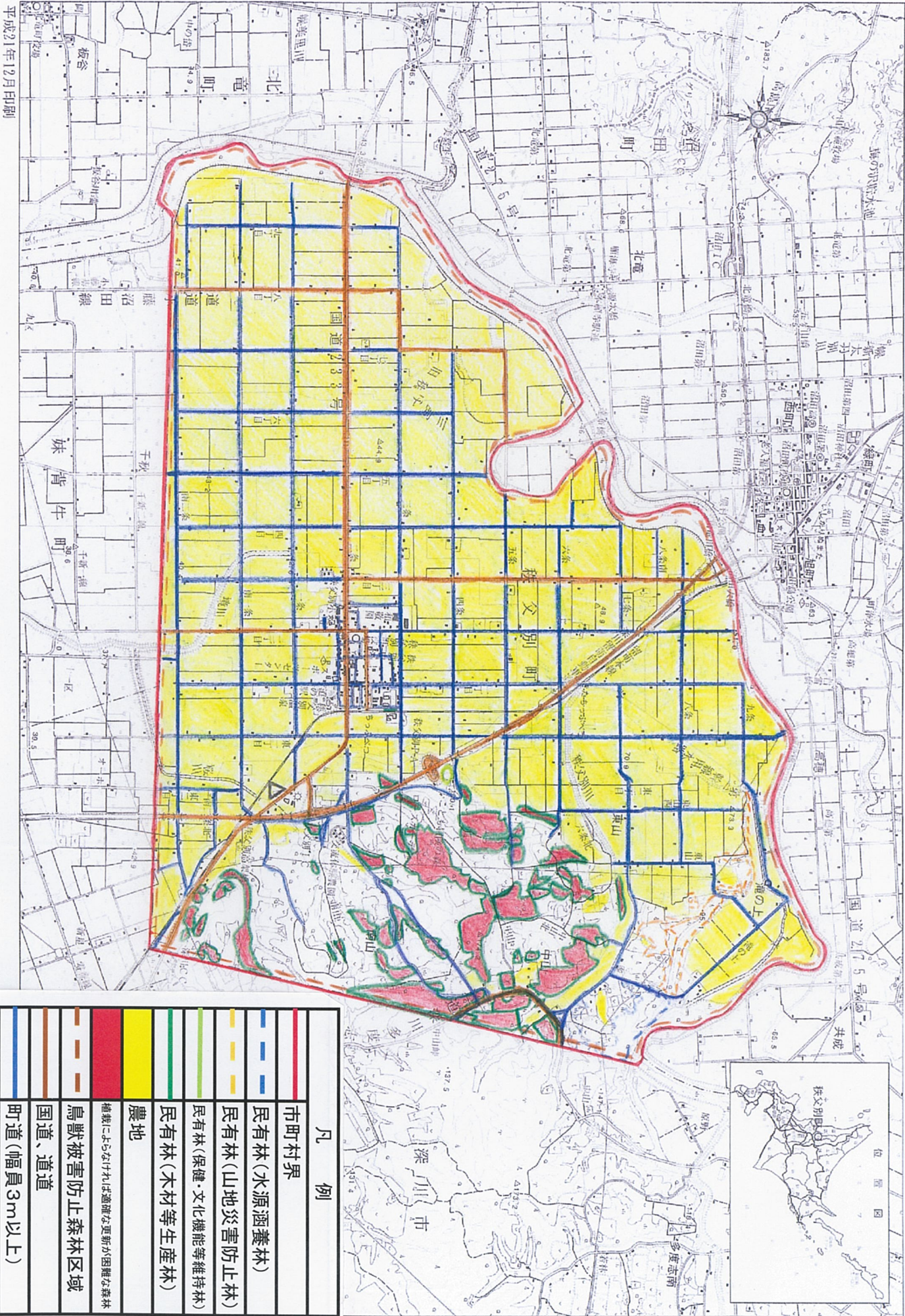


「この地図の作成に当たっては、国土地理院長の承認を得て、同院発行の2万5千分の1地形図を使用した。(承認番号 平21業使 第85-24926号)」

秩父別町森林整備計画概要図(縮尺:1/50,000)



秩父別町役場
平成21年12月印刷

凡 例	
	市町村界
	民有林(水源涵養林)
	民有林(山地災害防止林)
	民有林(保健・文化機能等維持林)
	民有林(木材等生産林)
	農地
	植栽によらなければ適確な更新が困難な森林
	鳥獣被害防止森林区域
	国道、道道
	町道(幅員3m以上)