



チェックシベツ

教育目標
たくましい身体の子
ねばり強く働く子ども
進んで学ぶ子ども
美しく豊かな思いやりのある子ども

秩父別小学校だより 12月号② (平成28年12月22日) 【発行責任者 成田将人】

今年も残すところあと1週間となりました。
子供たちも冬休みの予定で頭が一杯のようです。
クリスマスにお年玉・・・書き入れ時?のせいなのでしょうか・・・。

いじめのない学校

今年も、いじめが原因と思われる事件がニュースでたくさん流れました。
秩父別小学校の児童アンケートの集計結果を見ると、「周りの人に優しくしていますか」という質問に、「優しくしている(3・4の回答)」と回答した人は、低学年90%以上に対し、高学年では70%に留まっています。(その他の結果は後日)

子供たちの会話を聞いていると、他人の「悪いところ(悪口)」を話題にしていることが少なくないようです。3人集まると発生するのは、「文殊の知恵」ではなく、今は「いじめ」なのかもしれません・・・。
これからもいじめのない、安心・安全な学校を目指していきたいと思っています。

人とかかわりで気をつけてほしいこと

① 他人の立場になって考えること

- ・「自分ならどう思うのか。」「自分だったらどうするのか。」を相手の立場になって考えることが大切。
- ・基本は、「自分がやられて嫌なことは、人にしない。」です。

② 「いやだな。」と思うことは、人によって違うこと

- ・自分の発した何気ない一言が、相手を傷つけてしまうこともあります。

③ 見返りを求めないこと

- ・親切にしてあげたのに、無視された・・・。などでトラブルになることも少なくありません。

お子さんのことで、
気になることがありましたら、いつでも学校
に相談してください。

また、右記のような
相談施設もありますの
で、お知らせします。

子ども相談支援センター
相談窓口のお知らせ
いじめや不登校、体罰などの学校教育に関する悩み、子育て・しつけなど家庭教育に関する悩みなど相談してください。

●電話相談
☎ 0120-3882-56
(無料、毎日24時間対応)

●メール相談
doken-sodan@hokkaido-c.ed.jp
※急ぎの場合は電話相談を利用してください。

●来所相談
(10~16時、土日・祝日、年末年始はお休みです。)
子ども相談支援センター
札幌市中央区北3条西7丁目道庁別館8階
※上記の電話相談で予約してください。

11・12月の秩小の子！



11/24 2年～食育
国語の勉強も活かして魚の栄養の勉強です。



11/28 ぶちパンプキン人形劇
毎年恒例の人形劇です。低学年、大喜びでした。



12月 どんな言葉を使ったら！
4年生～道徳でトゲトゲ言葉とふわふわ言葉を学習。



12/1 6年～燃えるカーニバル
自分たちで企画したものを他学年にも提供しました。



12/1 2年～授業風景
大学生のボランティア。いつもありがとうございます。



12/1 全校朝会
全校朝会後の反省？もしっかり行っています。



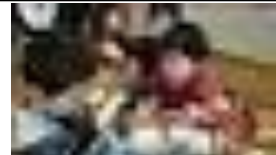
12/7 参観日・修学旅行の報告
パソコンソフトを使って。楽しかった思い出がよみがえりました。



12/8 放課後のそり遊び
順番や時間を守って、けがをしないように遊んでほしいです。



12/9 1年～授業風景
学年閉鎖直後の1日。今ではみんな元気になりました。



12/13 たからものランド
1年生のちょっと遅めの参観日。一生懸命説明しました。



12/14 ゲーム集会
児童会書記局企画のゲーム集会。全校で「あみなげた！」



12/20 3年～プリン作り
お料理大好き！1学期はかき氷でしたね。

ジャンプアップ教室への参加

本校では、基礎・基本等の定着と学習習慣を身に付けることをねらいに長期休業中「ジャンプアップ教室」を行っています。

夏休み中のジャンプアップ教室には、3日間でのべ121名の子どもたちが参加してくれました。冬休みの25・26日には、1日に30人あまりの申込みがありました。

受付は終了していますが、学校で勉強してみようというお子さんがいましたら、当日の参加もできますので、気軽に来てほしいと思っています。

お礼・お知らせ・お願い

- 体罰調査のアンケートを配布しています。3学期の1月17日（火）～20日（金）に回収いたしますので、ご協力をよろしくお願いいたします。
- P.T.A育成部会の活動の一つに街頭指導がありますが、12月まで（3～6年生の保護者）の指導が終了しました。ありがとうございます。2月は2年生・3月は1年生の保護者の方に指導いただく予定です。冬の交通指導も含め、どうぞよろしくお願いいたします。

6年版画
歴史上
の人物

