

9月

いきいきちっぷ'S

## 「健康増進普及月間」、**「がん征圧月間」**です！

皆さんは、自分の健康に自信がありますか？

運動不足、不規則な食事など健康に不安を感じている方も多いのではないのでしょうか？

近年、日本では、がん、糖尿病、心臓病、脳卒中などの生活習慣病の増加が著しく、国をあげて予防に取り組んでいるところです。

**「1に運動 2に食事 しっかり禁煙 最後にクスリ～健康寿命をのぼそう～」**をスローガンに健康づくりについて意識し、できることから実践してみませんか。

今月を自分の体や生活習慣を見直す月としてみてはいかがでしょうか。



### 《秋の住民健診の申込みについて》

今年度の健診の申込みはお済みですか？

私たちの健康をおびやかす、心臓病、脳卒中、糖尿病……。これらの生活習慣病は、とくに症状なく進行していきます。自覚症状がない状態だからこそ、健診による毎年の検査データで体の中の元気を確認していくことが大切です。

何らかのご事情で健診を受けられなかった方も、ぜひこの機会に申込みをし、健康づくりのスタートをきりましょう。

#### 健診が受けやすくなりました！！

メリット 1

**全検査** を受けても  
自己負担**無料**  
(町で全額助成)

メリット 2

がん検診を含む **全検査** が  
**2時間程度**で受診できます

**全検査**  
とは

- ・血液検査を含む健康診断 (国保加入者の特定健診を含む)
- ・結核検診・各種 (肺・胃・大腸・子宮・乳) がん検診
- ・歯科健診・肝炎検査・エキノコックス検査

メリット 3

秋の健診から **女性の日のみ**  
**午後からの時間帯** (新規)  
で受診できます

メリット 4

**ハッピーママけんしん** (新規)  
子育て中の方も受診しやすいように  
**女性の日に 保育つき：無料 (予約制)**

メリット 5

検便持参のみ **大腸がん検診 (40歳以上)** (新規)  
住民健診最終日から**延長**  
10月29日 (月) ~ 11月1日 (木) 午前中  
**検便持参のみで受診可**

## 【日程】

10月25日(木) 一般の日 午前 7:00~11:30

10月26日(金) 女性の日 午前 7:00~11:30

午後 13:30~14:30 (午後からは胃がん、歯科健診以外は受診できません)

\*女性の日には子宮・乳がん検診が加わります。

\*今年度より子育て中の方も受診しやすいように女性の日の午前中のみ保育(無料)します。  
申込み時にご相談ください。

\*最終日は女性のみの健診日となります。

## 【内容】

特定健診(40~74歳)、30代・後期高齢者健診(75歳以上)、結核検診、  
肺・胃・大腸がん検診(40歳以上)、  
子宮・乳がん検診(20歳以上)、肝炎検査、  
エキノコックス検査、歯科健診

\*社会保険の特定健診は、保険者での健診になるため対象外です。

\*がん検診は、国保以外の方も受けることができます。



## 【料金】

無料(国保と町が全額助成)

## 【場所】

老人福祉センター

- ・健診を希望される方は、申込みが必要ですので下記へお申し込みください。
- ・4月に秋の健診に申込みされた方は、健診日前に問診票などのご案内を送付します。6月の住民健診で申込みをし受診されなかった方(事前に日程変更された人以外)は、再度申込みが必要です。

## 【お問い合わせ・申し込み】

役場住民課住民福祉グループ 電話33-2111 FAX33-3466

## 【申込み締切】 9月21日(金)

\*申込み後、改めて受付時間をお知らせいたします。(都合が悪い場合は、ご連絡ください)

## 東日本大震災義援金受付終了のお知らせ

日本赤十字社北海道支部義援金受付が、平成24年9月30日(日)までとなっており、町でも28日(金)の午前中をもって受け付け終了とさせていただきます。

義援金は役場へ直接持参していただくか、町内2箇所(役場・ちっぷべつ温泉ゆう&ゆ)に設置してある義援金箱に入れて下さい。

皆様方のご協力をお願いいたします。

●○ 戸籍の窓 ○●

平成24年 8月31日 現在	人口 2,692人 (-4人) 男 1,284人 (-4人) 女 1,408人 (±0人) 世帯数 1,156戸 (+1戸)
8月中の動き	出生 2人・死亡 6人 転入 5人・転出 4人

おたんじょう おめでとう

町内名 氏名 父の名  
旭 松本 侑樹 和也  
中央西 越智瑠乃亜 淳平

おくやみもうしあげます

町内名 氏名 年齢  
旭 今野 ハナ 76歳  
西 栄 加藤 一夫 82歳  
中央西 奥口 紀子 72歳  
筑 紫 上ヶ島力雄 86歳  
協 栄 別所 弘義 50歳  
中央西 宮本 巧 73歳

パソコンの  
処分について

ごみステーション

ごみ一ロメモ

パソコンを処分するときは、メーカーが回収をして再資源化をしていますので、一般ごみで出すことはできません。

パソコンを処分したい場合は、各製造メーカー受付窓口へ電話・インターネットで処理の申し込みをしてください。



ごみはきちんと分別し、マナーを守り、きれいな町づくりにご協力下さい。

お問い合わせ 役場住民課総合窓口グループ 電話 33-2111 (内線43)

戦後海外から引き揚げて来られた方々へ  
未返還の保管通貨・証券  
をお返しします…

税関では戦後、海外から引き揚げて来られた方々からお預かりしました、約87万件の次のような未返還の保管証券類をお返ししています。

- 終戦後、海外から引き揚げて来られた方々が、上陸地の税関・海運局に預けられた通貨・証券。
- 帰国前に樺太(真岡、大泊、豊栄、留多加など)、満州(瀋陽、吉林、撫順、鞍山など)にあった在外公館、日本人自治会に預けられた通貨・証券等のうち日本に返還されたもの。

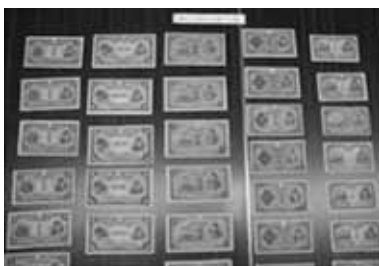
《保管証券類とは》

税関が保管している通貨・証券類は、携帯輸入が禁止された一定額を超えたものについて上陸港で引揚者から税関が預かった「上陸港扱いの保管物件」。外地からの引き揚げの際、在外公館又は日本人自治会へ寄託され、最終的に税関に移管された「外地扱いの保管物件」があります。

※返還の請求は、ご本人だけではなく、ご家族の方々でも構いません。

■お問い合わせ先

函館税関札幌税関支署 留萌出張所  
留萌市大町3-37-1  
電話 0164-4142  
10467



税関で保管している紙幣

